




ÉCHANGES SCOLAIRES MONDIAUX


*Connecter les collèges et les
éducateurs du monde entier.*

PROGRAMMES:

- Intégration Scolaire ✓
- Camp Linguistique ✓
- Projets Virtuels d'Échange ✓
- Délégations de Pédagogie
Internationale ✓



 globalschoolexchanges.com

 hello@school.exchange

À Propos de Nous



Échanges Scolaires Mondiaux

UN NOUVEAU MODÈLE D'ÉCHANGES SCOLAIRES

SANS STRESS

STRATÉGIQUES

SÉCURITÉ



ESM travaille avec nos établissements scolaires partenaires au Royaume-Uni, en Chine et en Inde pour proposer des programmes d'échanges éducatifs de qualité. Les membres d'ESM bénéficient de partenariats à long terme et visites régulières.

L'objectif central de notre réseau mondial est le développement éducatif, professionnel, linguistique et culturel, tant pour les élèves que pour les professionnels de l'enseignement.

Nos partenariats permet la découverte de différents pays et cultures, pour développer la citoyenneté mondiale, les compétences interculturelles et l'esprit critique des élèves, des enseignants et des communautés.

Depuis 2011,
ESM a encouragé plus de
18 000 étudiants
de sortir de leur zone de confort, découvrir de nouvelles cultures, améliorer leurs compétences linguistiques et valoriser l'apprentissage mutuel.

ACCREDITATION

Échanges Scolaires Mondiaux est accrédité par le British Accreditation Council, ce qui témoigne de notre excellence opérationnelle, de la qualité irréprochable de nos programmes et de notre système rigoureux de protection et de sauvegarde.



NOTRE RÉSEAU



Notre équipe travaille en collaboration avec vous pour assurer la gestion efficace et la mise en œuvre de tout programme.

POUR PLUS D'INFOS:

 globalschoolexchanges.com

 hello@school.exchange



INTÉGRATION SCOLAIRE 2025



*Faire progresser les compétences en communication
des élèves en langues vivantes étrangères en les
plaçant dans un environnement linguistique
authentique*



Immersion
Linguistique



Homologue
britannique



Suivre Le Coursus
Britannique



Activités
Extra-Scolaires



King's Academy Ringmer



INTÉGRATION SCOLAIRE EN ANGLETERRE

ESM facilite les visites d'écoles, de collèges et de lycées internationaux auprès de leurs partenaires scolaires en Angleterre tout au long de l'année académique.

Ces visites suscitent un grand enthousiasme parmi les étudiants, qui s'intègrent dans la vie scolaire quotidienne, pratiquent l'anglais et développent leur esprit d'équipe avec leurs nouveaux amis anglophones.

COMMENT FONCTIONNE L'INTÉGRATION SCOLAIRE ?

- Visite un établissement hôte (1 à 3 semaines)
- Immersion à la vie quotidienne scolaire
- Jumelage avec un homologue britannique
- Ateliers de faire découvrir la culture française
- Échanges éducatifs parmi les enseignants

Un coordinateur ESM est le point de liaison pendant toute la visite





L'INTÉGRATION SCOLAIRE

UNE JOURNÉE TYPIQUE

Avec plus de 10 ans d'expérience, ESM facilite et gère toutes les activités du programme.

Chaque étudiant se voit attribuer un camarade britannique. Ils suivent l'emploi du temps de leur camarade, assistent à leurs cours et s'immergent dans la vie scolaire.

MATIN	PETIT-DÉJEUNER EN FAMILLE D'ACCUEIL
8:40	ARRIVÉE AU COLLÈGE, RETROUVER LE BUDDY ANGLAIS
9:00	COURS 1 & 2: HISTOIRE, MATHS
10:40	PAUSE DU MATIN: BOISSON + SNACK
11:00	COURS 2 & 3: BIOLOGIE, ART ET TECHNOLOGIE
12:40	REPAS DU MIDI AU COLLÈGE + TEMPS DE TUTORAT
14:00	COURS 4 & 5: ANGLAIS, FRANÇAIS
15:40	ACTIVITÉS EXTRA-SCOLAIRES: BADMINTON, DANSE, ETC.
17:00	RÉCUPÉRER PAR LES FAMILLES D'ACCUEIL + DÎNER

À la fin d'une semaine mémorable, une assemblée de clôture est organisée pour revenir sur la semaine, dire au revoir aux visiteurs et remettre des certificats à tous les élèves et leurs camarades.

“

« Tout le monde ici a été tellement gentil... Je suis surpris de voir à quel point les étudiants britanniques veulent nous aider, nous parler et nous poser des questions. Mes camarades sont très patients et gentils. »

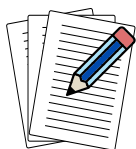
Shaun, étudiant de l'école de langues étrangères de Wuxi, en visite au Barton Peveril College



Possibilité de faire un programme d'intégration avec une école, un collège, ou un lycée en Angleterre.

Notre Soutien

Avant, Pendant et Après le Programme d'Intégration Scolaire



“

« Cela a été une expérience incroyablement précieuse, et je recommanderais certainement à toutes les écoles de considérer la participation à ce programme d'échange. »

Directrice,
Julie Summerfield,
Horndean Technology
College

AVANT LE DÉPART

- La localité et le choix du collège se fait en fonction de vos préférences mais également selon les disponibilités au moment de l'inscription.
- Première réunion par visioconférence parmi les professeurs pour établir des relations avant la visite. Rencontre par visioconférence des étudiants.
- ESM gère les exigences de protection pour les familles d'accueil, incluant les vérifications des antécédents, les références et les visites à domicile.

PENDANT LE PROGRAMME

- Voyage individuel à votre charge – accueil et transfert en option.
- Hébergement en famille d'accueil britannique de notre réseau.
- Un coordinateur scolaire ESM est présent tout au long de la visite pour soutenir le groupe en visite, servir de liaison avec le personnel enseignant et les familles d'accueil, et assurer un excellent déroulement du programme.
- En cas d'urgence, un responsable ESM est disponible 24h/24h.

APRÈS LE RETOUR

- L'opportunité d'établir un partenariat avec un collège jumelé pour une collaboration à long terme et des échanges réguliers.



globalschoolexchanges.com



hello@school.exchange



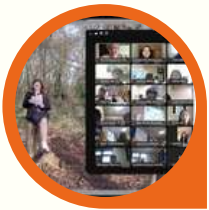
LES PROJETS COLLABORATIFS VIRTUELS



ESM met en place les échanges virtuels adaptés collaboratifs entre les établissements scolaire du monde entier. Les projets collaboratifs peuvent durer d'une journée à une année scolaire entière.

S'inscrire à l'Échange

Discutez les disponibilités de projets de collaborations avec notre équipe, pour choisir le thème du projet qui corresponde à votre objectifs pédagogiques.



**2ème
ÉTAPE**

Déroulement du Projet

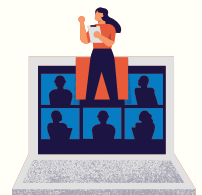
Les étudiants collaborent en petits groupes avec leurs camarades étrangers pour produire des réalisations créatives, développant ainsi des compétences essentielles en travail d'équipe, communication à distance et gestion de projet.

**4ème
ÉTAPE**

Initiation du Projet

Les établissements se rencontrent et présentent leur vie scolaire, les étudiants et les professeurs participants. Le coordinateur ESM introduit le projet et son fonctionnement, et le travail commence !

**3ème
ÉTAPE**



Exposition du Projet

Les étudiants célèbrent leur travail en présentant leurs chefs-d'œuvre collaboratifs au groupe entier, aux enseignants et aux parents.

« Une expérience inspirante pour les enfants. Les méthodes interactives, les matériaux variés et les techniques ont stimulé leur réflexion, les conduisant à leurs propres créations et à l'expression de soi »

The Mobile Parikh
Visual Arts Centre,
Mumbai

Exemples de thèmes de projets: Théâtre Mondial, "Journée Dans la Vie", Environnement Durable, IA et Ingénierie Avancée, Sports et Bien-Être

ACCUEILLIR

un groupe scolaire visiteur

∞ Devenir Hôte Scolaire

Offrez à vos étudiants l'opportunité de découvrir une nouvelle culture, une nouvelle langue et un autre système éducatif en accueillant un groupe de visiteurs dans votre établissement.

Les étudiants visiteurs accompagneront vos élèves tout au long de leur journée scolaire, leur permettant ainsi de s'immerger dans le système éducatif français et de pratiquer la belle langue française.

Avant l'arrivée du groupe, nous organiserons une rencontre pour vous fournir des informations sur les étudiants en visite et des ressources qui vous aident à se préparer aux différences culturelles, à l'étiquette et aux aspects pratiques de la visite.

Accueillir = Recevoir des Crédits

En accueillant un groupe scolaire visiteur, votre établissement accumulera des crédits à utiliser pour des activités d'échange réciproques. ✓



“

La visite a donné à nos élèves l'opportunité de s'intégrer avec des élèves d'un autre pays et de devenir des enseignants pour les aider avec les leçons que nous faisons, ainsi que l'occasion de travailler sur leur patience, leur tolérance et leurs compétences en communication. Dans l'ensemble, l'expérience d'immersion était d'une très grande qualité

Charlton Manor Primary School, École Primaire Britannique



globalschoolexchanges.com



hello@school.exchange



CAMP LINGUISTIQUE 2025



Les colonies de vacances font sortir les langues du cours de langues



L'APPRENTISSAGE

Les étudiants apprennent via des tutoriels, des ateliers pratiques, des travaux de groupe collaboratifs et des présentations de projets. Ainsi, les étudiants utilisent la langue comme support dans d'autres disciplines, dans le cadre des projets collaboratifs.



LES PROGRAMMES

Les étudiants de 11 à 14 ans participent à notre programme collégien, et les étudiants de 15 à 18 ans participent à notre programme lycéen, avec un cursus interdisciplinaire sur l'intelligence artificielle/robotique, le finance et les sports mondiaux.



*Excursions possibles à faire:
Londres, Cambridge, Oxford,
Windsor, Winchester*



LES FAMILLES D'ACCUEIL



Les Familles D'accueil Fournissent:

- Chambres propres, sûres et confortables
- Le petit-déjeuner et le dîner
- Aperçu de la vie familiale locale britannique
- Opportunité fantastique de pratiquer la langue
- Hébergement à proximité de l'établissement partenaire

Familles Sélectionnées Avec Soins

Les étudiants et les professeurs sont accueillis dans les familles d'accueil de notre réseau.

ESM suit un processus de candidature détaillé:



Profil exigé des hôtes chaleureux et accueillants. Contacts avec des références professionnelles et sociales. Vérifications DBS (casier judiciaire national) pour tous les adultes. Visite à domicile effectuée par un responsable d'ESM. Formation ESM pour garantir la meilleure expérience possible.

“

Nous aimons toujours recevoir vos étudiants. Je suis toujours en contact avec certains qui sont venus chez nous il y a de nombreuses années. L'une des filles a récemment été acceptée dans une université canadienne !

**Famille
d'Accueil**





Les crédits ESM peuvent être utilisés pour obtenir une place gratuite

Délégations de Pédagogie Internationale

Une opportunité de développement professionnel unique

“

Une expérience si puissante, inoubliable et transformatrice que je sais qu'elle continuera à façonner qui je suis, tant sur le plan personnel que professionnel.

Laura Cavanagh,
Park Community School

1 à 2 semaines de voyage professionnel en Chine et Inde

- Visites aux écoles, collèges et lycées partenaires étrangers
- Participation aux conférences pédagogiques internationales
- Rencontrer des éducateurs, des décideurs politiques et des administrateurs
- Développer une perspective globale comparative
- Établissement des Accords de Coopération Éducative
- Excursions aux grandes villes



“

L'un des aspects les plus marquants de la visite a été de constater le dévouement des éducateurs à promouvoir le développement holistique des élèves. Au-delà de l'excellence académique, les écoles que nous avons visitées mettaient l'accent sur l'éducation au caractère, la créativité et les compétences en pensée critique.

Kirstin Mobsby,
Hayling College



家港—英国姊妹学校签约仪式





COLLÈGE PARTENAIRE:

PARK COMMUNITY SCHOOL, HAVANT

À Propos du Collège:



- Un collège public de haute qualité
- Un objectif unique à servir à la communauté locale
- Vise à former des élèves confiants, bien équipés et en bonne santé
- Un cursus innovant qui combine des matières académiques et professionnelles pour répondre à divers intérêts et carrières possibles



Un Apprentissage Au-Delà de la Salle de Classe



- Centre APEX pour former les compétences de la construction et la diffusion radiophonique.



- Un système circulaire de culture de légumes à la ferme de l'école, suivi de la préparation du déjeuner dans la cuisine de l'école.



- Construction et conduite des automobiles "Greenpower" qui utilise l'énergie verte. Afin de susciter l'enthousiasme pour les sciences, la technologie, l'ingénierie et les mathématiques (STEM).



- À Park Community Enterprises Ltd. les étudiants impriment des livres, des brochures et des invitations personnalisés pour les entreprises locales.



ÂGES DES COLLÉGIENS: 11 - 16 ANS



COLLÈGE PARTENAIRE:

ZHANGJIAGANG NO.1 MIDDLE SCHOOL

À Propos du Collège:

- Un objectif éducatif de « poser les bases du bonheur dans la vie et de préparer à assumer la responsabilité de l'avenir de la nation »
- Un engagement envers l'héritage culturel du collège centenaire
- Une vision internationale et un esprit innovant
- 31 classes d'enseignement, 1294 élèves, 120 membres du corps professoral et du personnel



ÂGES DES
COLLÉGIENS:
11 - 16 ANS



Membre de
"Liangfeng Academy",
établi en 1558.



Engagement envers
l'Écologie et La
Durabilité



Collège Leader de
l'Éducation
Numérique
à Suzhou

International Study Camp of Zhangjiagang No.1 Middle School